

PRODUCCION NACIONAL E IMPORTACIONES



EN relación con el epígrafe, puede dividirse en dos períodos, los treinta años transcurridos desde la implantación del Monopolio de Petróleos.

Durante los veintidós primeros años CAMPSA ha venido efectuando la preparación de lubricantes y productos especiales en instalaciones propias, introduciendo en ellas modificaciones conducentes a obtener un aumento de rendimiento, una mejor calidad de los productos y una mayor seguridad e higiene en el trabajo.

Ello permitió atender la progresiva demanda del consumo en la misma medida del resurgir de nuestra Economía, así como disponer de instalaciones que, en momentos de dificultades para la importación de ciertos productos, han hecho posible su fabricación en España, evitando con ello crisis de consideración, que habrían originado perturbaciones importantes en el desarrollo de nuestra actividad nacional.

Desde un principio, CAMPSA percibió la necesidad de prestar una especial atención a la formación de su personal técnico, contando para ello con una inicial plantilla, fundamentalmente bien preparada, aumentándola después con nuevos Ingenieros y Ayudantes Técnicos a los que facilitó la ampliación de sus conocimientos en modernas instalaciones extranjeras. Se consiguió contar con una muy completa plantilla de personal idóneo, suficiente para haber atendido las nuevas Refinerías proyectadas y que por diversas circunstancias no se llevaron a realidad.

Las instalaciones que se destinaron a la fabricación de lubricantes y gasolinas especiales fueron las de Cornellá y Badalona en la provincia de Barcelona, Zorroza en la de Bilbao, Astillero en la de Santander y las de Sevilla y Alicante.

Posteriormente, se montó una moderna planta de fabricación de gasolinas especiales en Morrot (Barcelona), habiéndose desguazado las instalaciones de Badalona y Alicante por estar ya en desuso. Asimismo, se han efectuado instalaciones completas de etilados de gasolinas para super-carburante auto y para aviación en Barcelona, Sevilla, Bilbao, Alicante y Palma de Mallorca.

Al objeto de conseguir una distribución económica de los lubricantes se establecieron tres centros principales de elaboración: Refinería de Cornellá para la zona de Levante, Factoría de Zorroza para el Norte, y Factoría de Sevilla

para el Sur. La zona Centro es abastecida indistintamente por las tres Dependencias.

Han podido salvarse momentos graves en que las disponibilidades de aceite y valvolinas para la RENFE, eran totalmente nulas; otros de carencia de aceites para insecticidas, transformadores, turbinas, motores de explosión y combustión, aceites medicinales, etc.

Las grasas consistentes y valvolinas en sus tipos de base sódica, cálcica, aluminica, etc.; y los aceites marinos, son fabricados totalmente en las nuevas instalaciones de Zorroza y Cornellá, con lo que se obtiene un gran ahorro de divisas.

La segunda etapa viene marcada por la puesta en marcha de las dos Refinerías de la Península, la de Escombreras (REPESA) y la de Puertollano (ENCASO), cuyas producciones, junto con la de la Refinería de Tenerife (CEPSA), con cuya Empresa mantiene CAMPSA relaciones comerciales desde su fundación (1931) abastecen el mercado nacional, siendo CAMPSA a más de la distribuidora de todos los productos, la que prepara las gasolinas especiales, algunos tipos de aceites, grasas y la que con sus importaciones, cubre el déficit de aquellos productos que ya por su cuantía, ya por su calidad, no llegan a producir las Refinerías nacionales.

La CAMPSA por su triple función de compra, elaboración y manipulación de productos petrolíferos, dispone de Laboratorios en sus instalaciones y de un Laboratorio central en Madrid, dotado de modernísimo material y competentes químicos.

Es miembro del Instituto Americano A. S. T. M. y está en relación con los laboratorios de las grandes compañías internacionales para el control e intercambio, sobre todo por lo que se refiere a combustibles para aviación.

En el gráfico de Importaciones y Fabricación Nacional se señalan las cantidades entregadas por las Refinerías nacionales de CEPSA (Canarias), REPESA (Escombreras) y CALVO SOTELLO (Puertollano), así como el total de las cantidades adquiridas por CAMPSA por importación y fabricación.

Pueden observarse en dicho gráfico los descensos durante los años de la Guerra de Liberación y la 2.ª Guerra Mundial, que dieron lugar a una disminución en el consumo por las dificultades en el abastecimiento de productos petrolíferos.

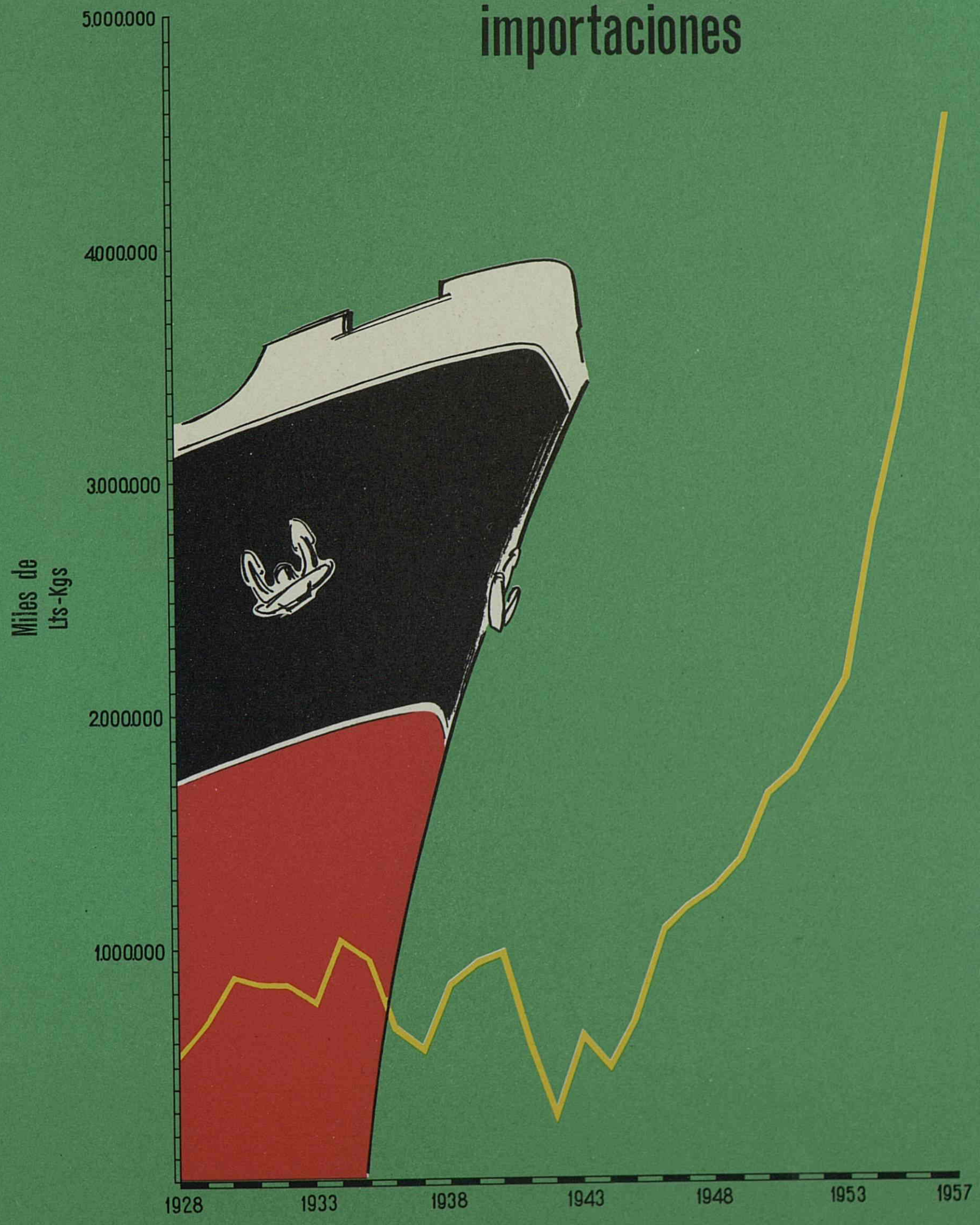
Durante el Movimiento Nacional se habilitó como Laboratorio Central el de la Factoría de Bilbao, una vez que fué tomada esta plaza por nuestro Ejército. Liberado Madrid, y dado el gran incremento que tomó el consumo de petróleo y de sus numerosos sub-productos y sustitutivos, se instaló en la calle Meléndez Valdés.

Hoy, el trabajo se ha hecho muy complejo: las gasolinas son de muy diversos

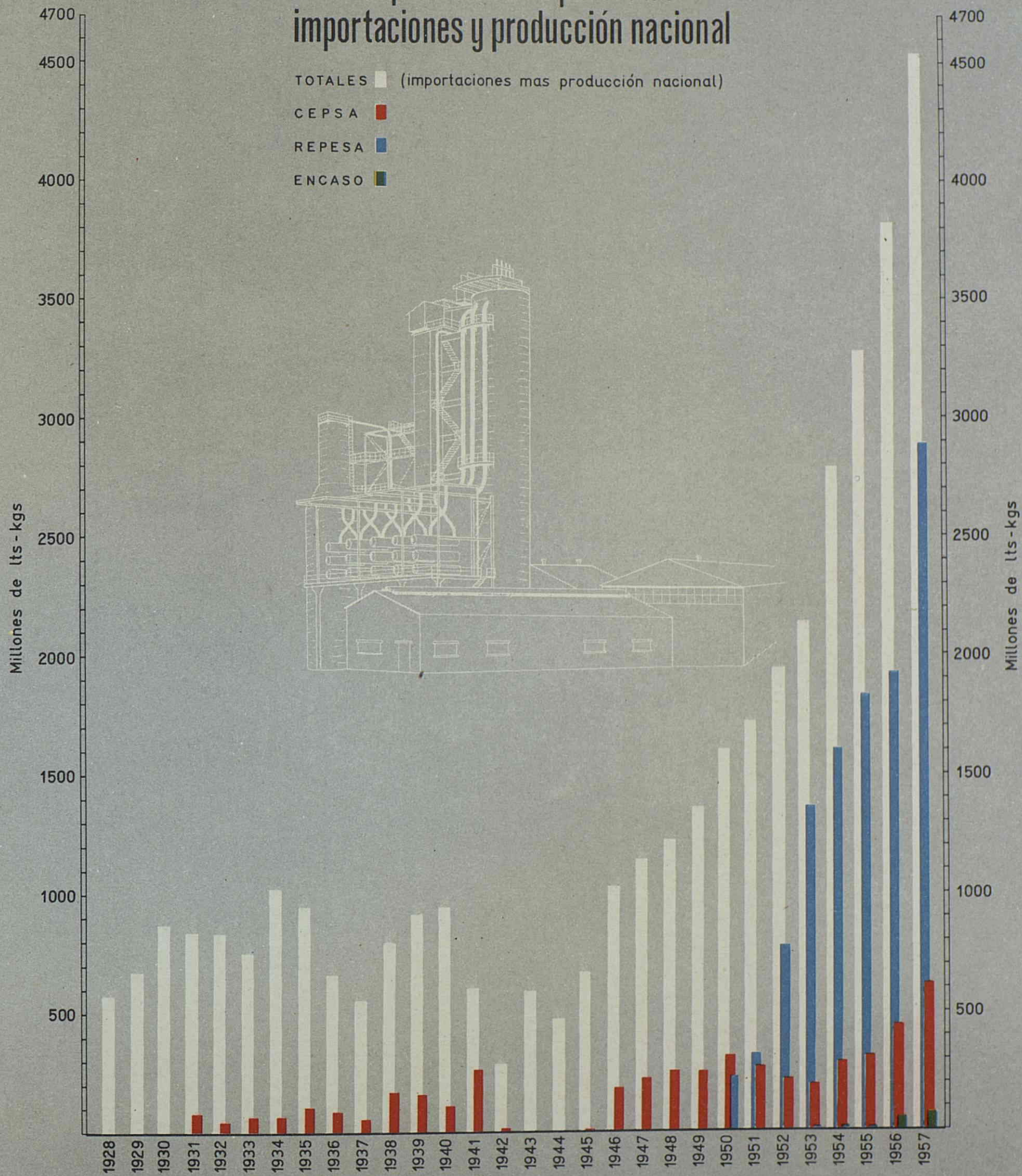
tipos; el control de los productos entregados por las Refinerías españolas y extranjeras y de estas últimas las gasolinas especiales para aviación, ha exigido la construcción de un nuevo Laboratorio Central, en sus instalaciones de Méndez Alvaro, dotado de modernísimo material con amplias salas de análisis, fábrica de hielo y motores de prueba para ensayos de gasolinas, gas-oil y Diesel.

El Laboratorio Central CAMPSA ha sido elegido como árbitro por la Fiscalía de Tasas de la Presidencia del Gobierno.

importaciones



adquisiciones de productos importaciones y producción nacional

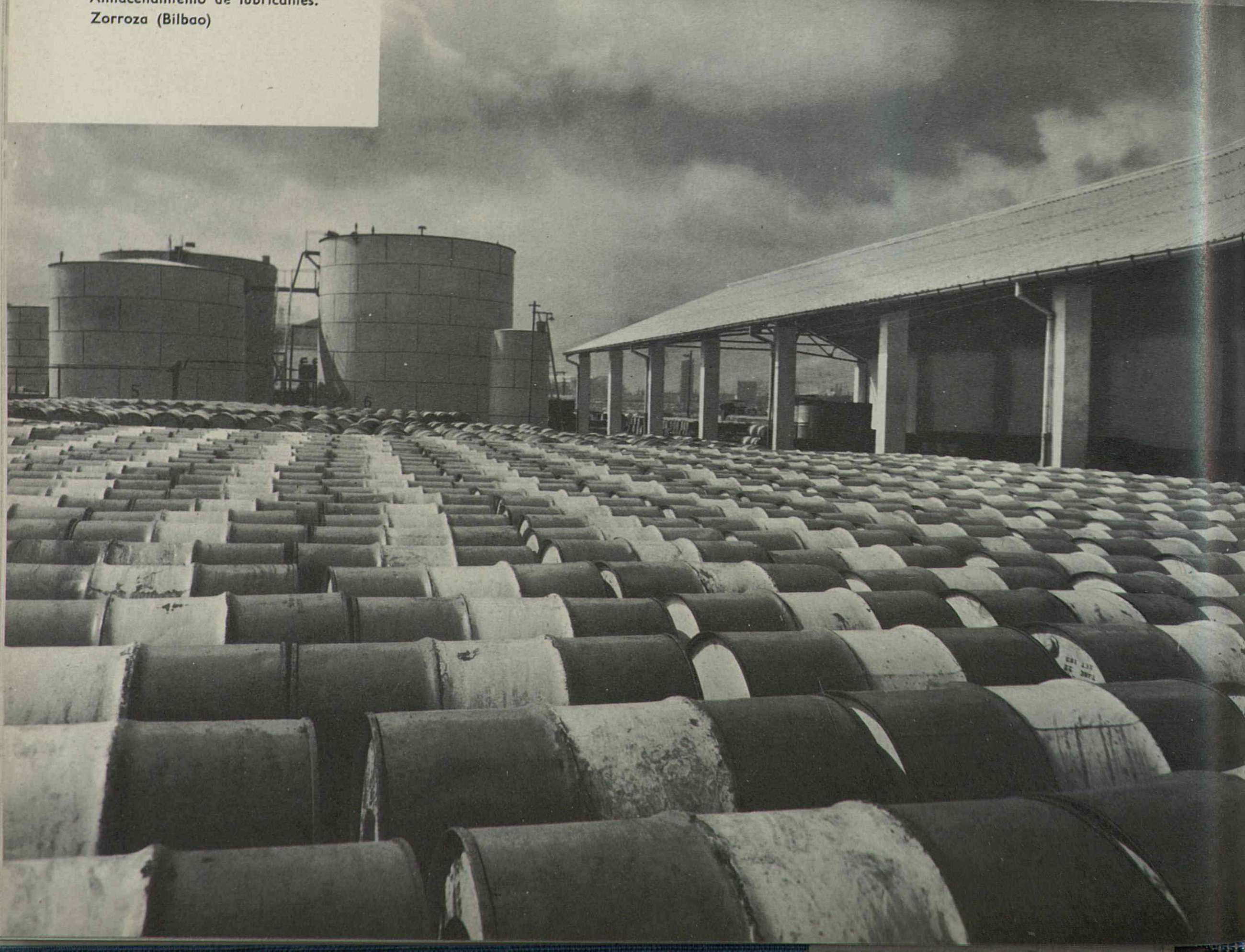








Almacenamiento de lubricantes.
Zorroza (Bilbao)



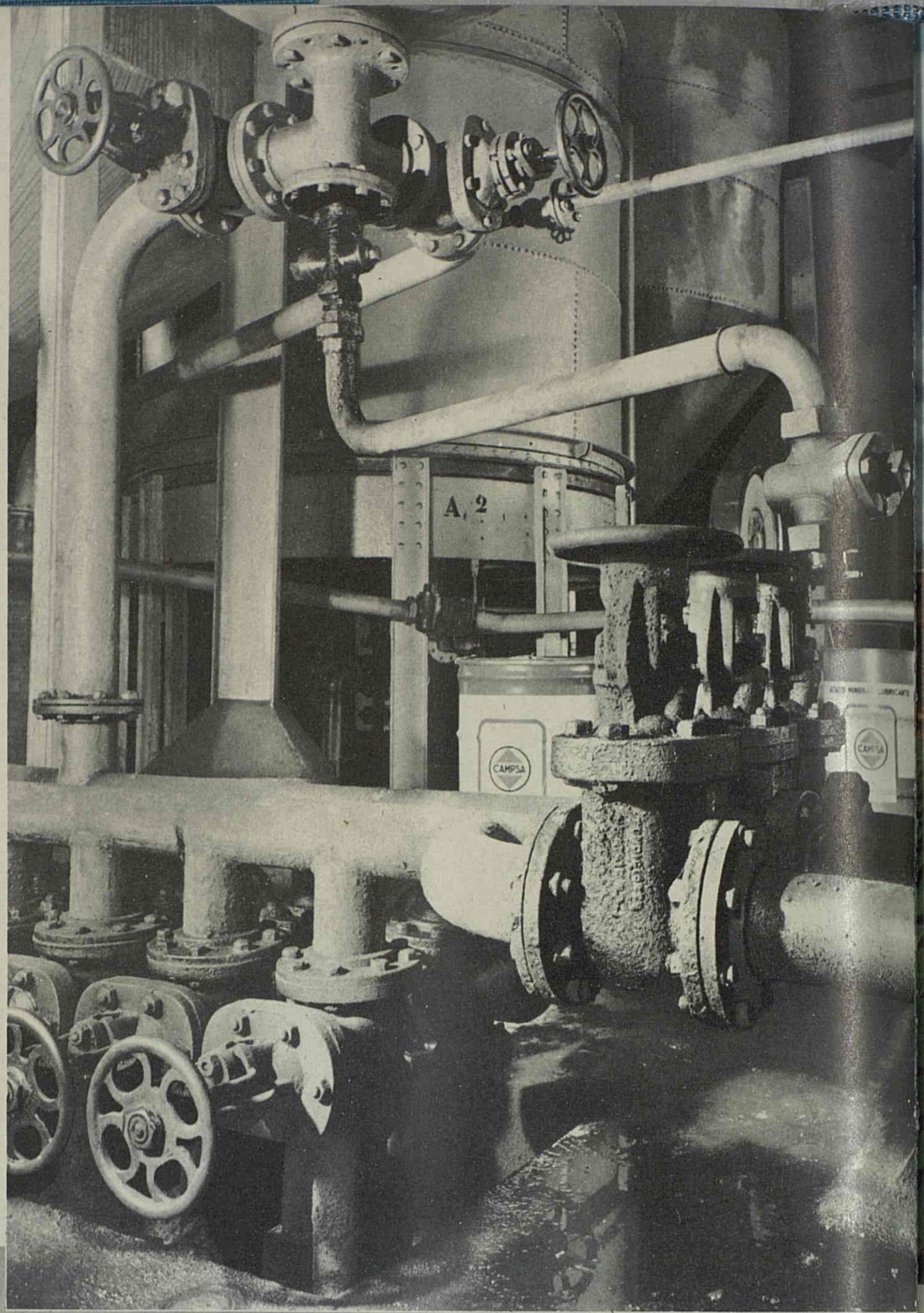


ALTURA 1000 M
DIAMETRO 950 M
CAPACIDAD TOTAL 78400 M³
CAPACIDAD POR C/M 78400 M³

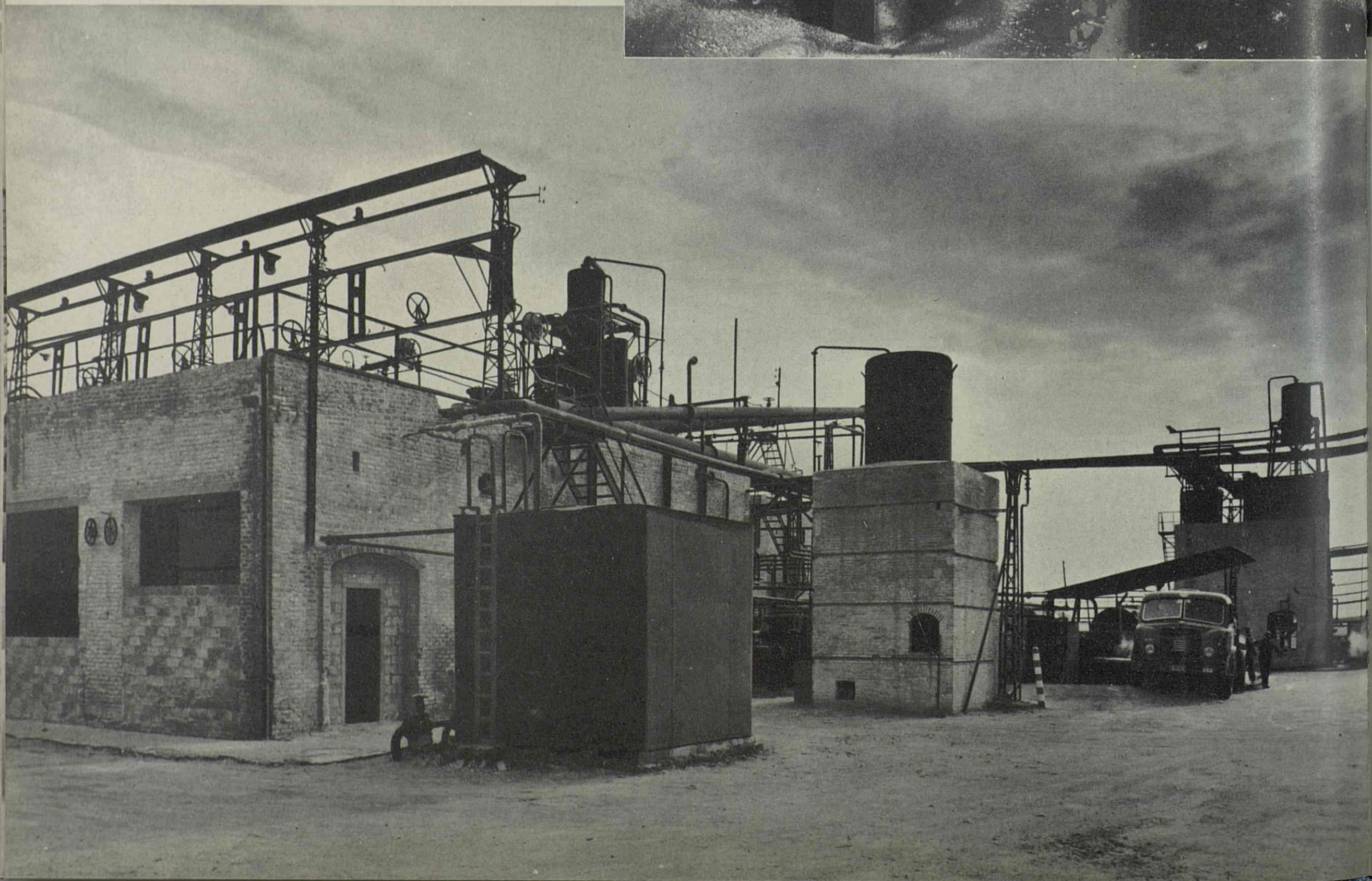
Torre de fraccionamiento.
Morrot (Barcelona)



Válvulas de llene
de lubricantes.
Cornellá (Barcelona)



Destilación al vacío.
Cornellá (Barcelona)







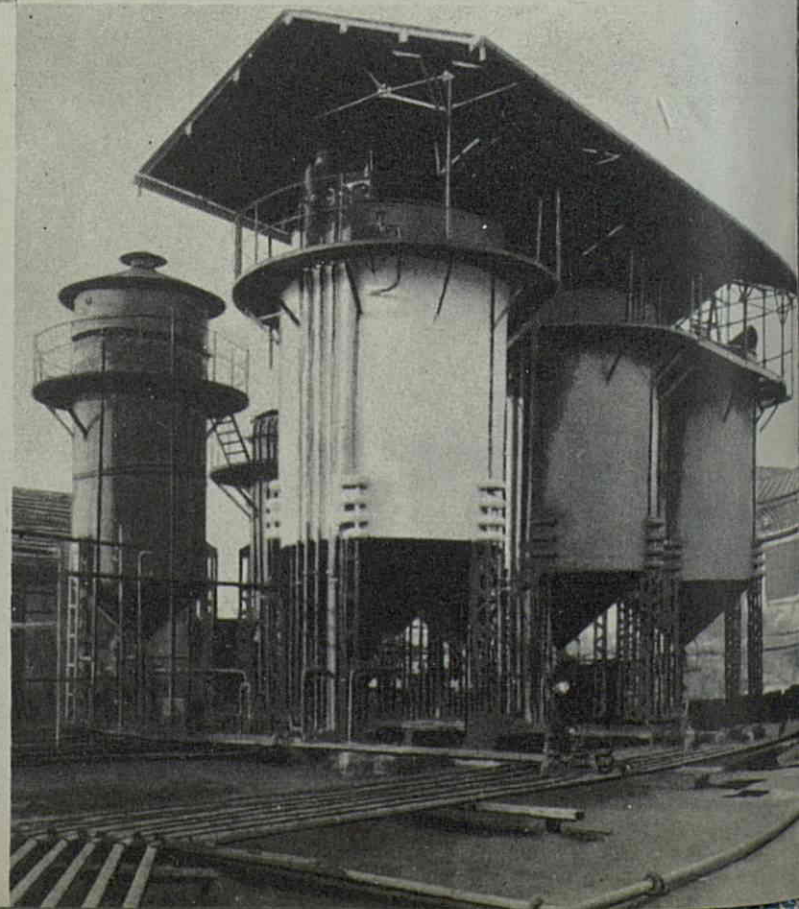
Almacenamiento de lubricantes. Zorroza (Bilbao)

Nave de envasado de lubricantes. Cornellá (Barcelona)





Instalación de refino químico.
Cornellá (Barcelona)



Batería de agitadores
para elaboración de
lubricantes.
Zorroza (Bilbao)

